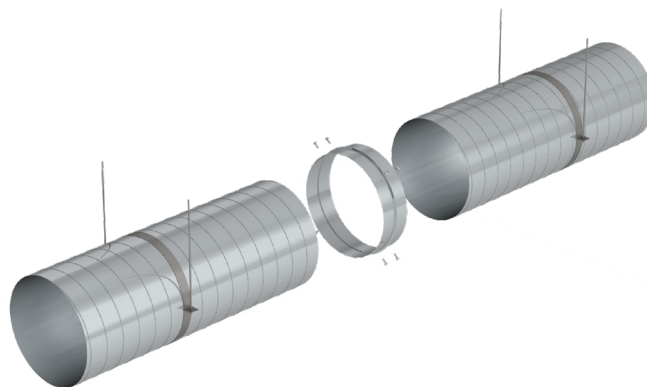


DUCTFIRE SC

CONDOTTE PER IL CONTROLLO FUMI E CALORE A SEZIONE CIRCOLARE IN INSTALLAZIONI A SINGOLO COMPARTO

- Sistema evacuazione fumo e calore a comparto singolo
- Estrazione fumi ed immissione aria esterna
- Utilizzo orizzontale e verticale
- Integrità ai fumi per 120 minuti con temperature $\leq 600^\circ\text{C}$
- Certificato CE secondo Norma EN 12101-7:2011
- Designazione prodotto E600 120 (ho) S 1500 single
- Tenuta all'aria classe C secondo norma UNI EN 1507-2008



DUCTFIRE SC è la gamma di condotte circolari spirodali Roccheggiani per il controllo e l'evacuazione di fumi e calore in installazioni a comparto singolo. Progettato per garantire una maggiore sicurezza negli impianti di ventilazione, si caratterizza per l'estrema versatilità e rapidità di posa in opera.

La realizzazione è in acciaio zincato Z200 spessore 1 mm con sezione massima \varnothing 1000 mm e lunghezza standard mm 3000.

Le condotte sono installabili sia in posizione orizzontale che verticale, con depressione interna massima fino a 1500 Pa.

Ductfire SC ha superato i test previsti dalla norma EN 1366-9 ed ha ottenuto il Certificato CE di costanza delle prestazioni secondo la norma EN 12101-7:2011.

Utilizzato in accordo alle normative vigenti, consente in caso di incendio la riduzione degli effetti termici sulle strutture e la limitazione dei danni a persone, impianti e merci.

APPLICAZIONI

- Autorimesse
- Gallerie
- Garage
- Zone filtro fumi
- Magazzini logistica

Dimensioni standard realizzabili

- Sezione: min \varnothing 200 mm - max \varnothing 1000 mm
- Lunghezza: max 3000 mm
- Giunzione standard a mezzo apposito manicotto

Certificato di costanza delle prestazioni:

- Condotte per estrazione fumo e calore a singolo comparto con andamento orizzontale e verticale; integrità mantenuta per 120 minuti;
- Condotte spirodali di sezione circolare in acciaio zincato Z200 spessore 1 mm; connessione tra gli elementi a mezzo manicotto di giunzione.

