

## Descrizione

- Il DIF è un diffusore ad induzione a feritoie lineari, per installazione a soffitto o a parete, adatto all'impiego in show-room, uffici, sale meeting e tutti quegli ambienti dove oltre al comfort è richiesta l'installazione di terminali per diffusione aria con soluzioni di continuità a basso impatto estetico.
- Il diffusore DIF è realizzato con un profilo progettato dalla Roccheggiani, in alluminio anodizzato naturale all'interno del quale sono alloggiati degli elementi a slot ruotabili atti all'orientamento radiale del flusso d'aria; attraverso l'ausilio degli slot si possono configurare 4 diverse angolazioni predefinite permettendo di ottenere una serie di lanci unidirezionali o pluridirezionali dell'aria con elevata penetrazione.
- Gli Slot di diffusione sono di forma cilindrica, di lunghezza 100 mm, realizzati in materiale plastico grigio chiaro simil RAL 7040, ruotabili manualmente e singolarmente di 360°.
- L'impiego è consigliato fino ad una temperatura minima dell'aria immessa di 10°C inferiore a quella dell'ambiente e con altezze di installazione comprese tra 2,70 m e 4,50 m (per impieghi particolari consultare l'ufficio tecnico).
- Il diffusore su richiesta può essere fornito verniciato con colorazione a scelta e per ingenti quantitativi, Slot di altri colori.

## Accessori

- PL: Plenum con connessione circolare sul lato
- PLR: Stesse caratteristiche del PL, ma con rivestimento fonoassorbente interno
- K: serranda di bilanciamento azionabile dall'ambiente.



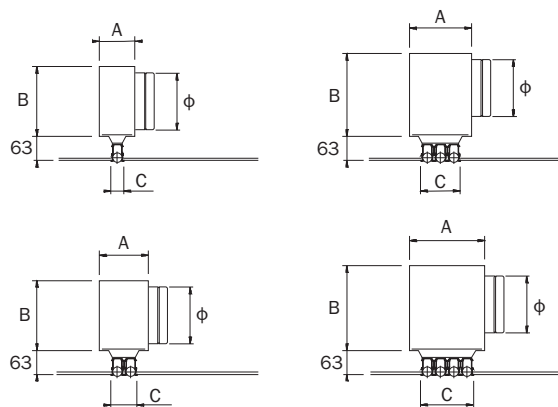
## Description

- The DIF is an induction diffuser with linear slots. It should be installed on the ceiling or wall and is suitable for show-rooms, offices, meeting rooms and all those areas where continuous air diffusion, comfort and low aesthetic impact are required.
- The DIF diffuser is made with a profile designed by Roccheggiani of natural anodised aluminium inside which house elements with rotatable slots that permit the orientation of the radial air flow; by the use of these slots, 4 different predefined angles can be configured in order to obtain a series of unidirectional or multidirectional air throws with high penetration.
- The distribution slots are of a cylindrical shape, length 100 mm, made of light grey (similar to RAL 7040) plastic, that are individually and manually rotatable through 360°.
- We recommend use with a minimum temperature of input air that is a maximum of 10°C lower than that of the room, and installation heights between 2.70 m and 4.50 m (for special uses ask the technical office).
- Upon request, the diffusers can be supplied painted in colours of your choice and for very large orders, the slots can also be in other colours.

## Accessories

- PL: Plenum box with side connection
- PLR: The same as PL, but with interior sound-proofing
- K: balancing damper operated from the room.

Dati Dimensionali/Dimensions [mm]				
N° Feritoie/N° Slots	A [mm]	B [mm]	C [mm]	φ [mm]
1	92	227	35	1x125
2	129	263	70	1x160
3	164	303	105	1x200
4	199	353	140	1x250



## Codici identificazione prodotto/product identification codes

**DIF**    **1**    **1000**    **PL**

**Nome modello diffusore**  
DIF

**DIF**

**Name of diffuser**  
DIF

**Numero di feritoie**  
1; 2; 3; 4

**1**

**Number of slots**  
1; 2; 3; 4

**Lunghezza del diffusore**  
1000; 1500; 2000; 2500; 3000

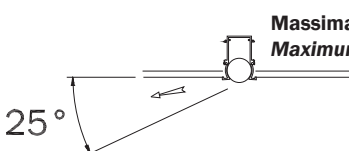
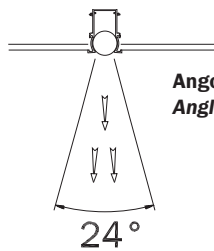
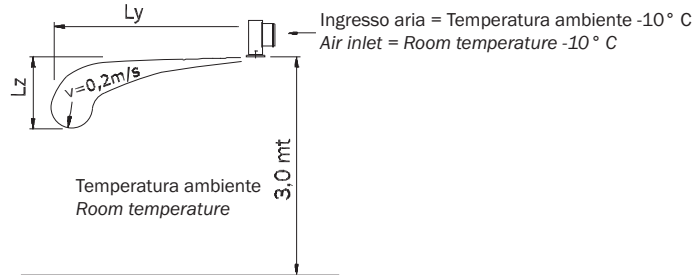
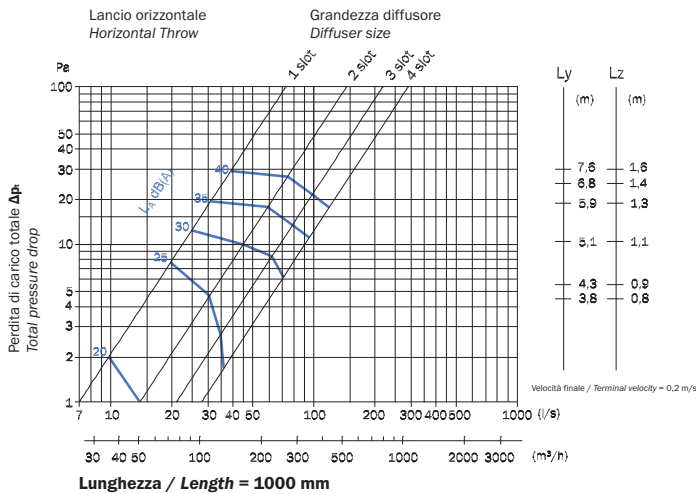
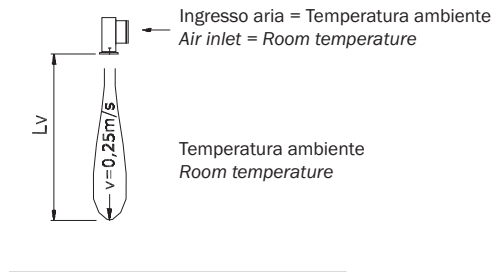
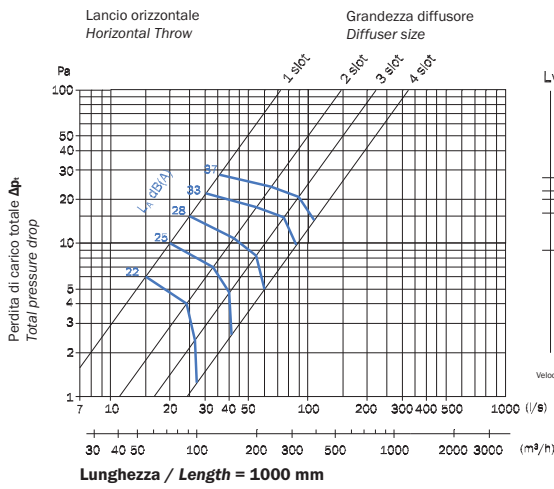
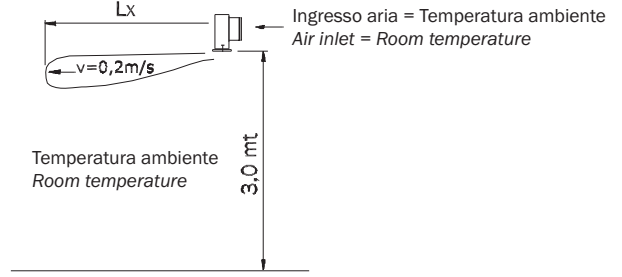
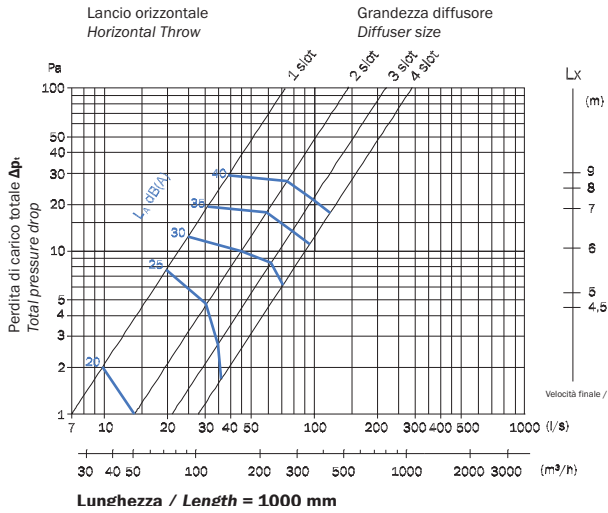
**1000**

**Diffuser length**  
1000; 1500; 2000; 2500; 3000

**Accessori**  
PL; PLR; K

**PL**

**Accessories**  
PL; PLR; K



**Esempi di installazione  
Mounting examples**

